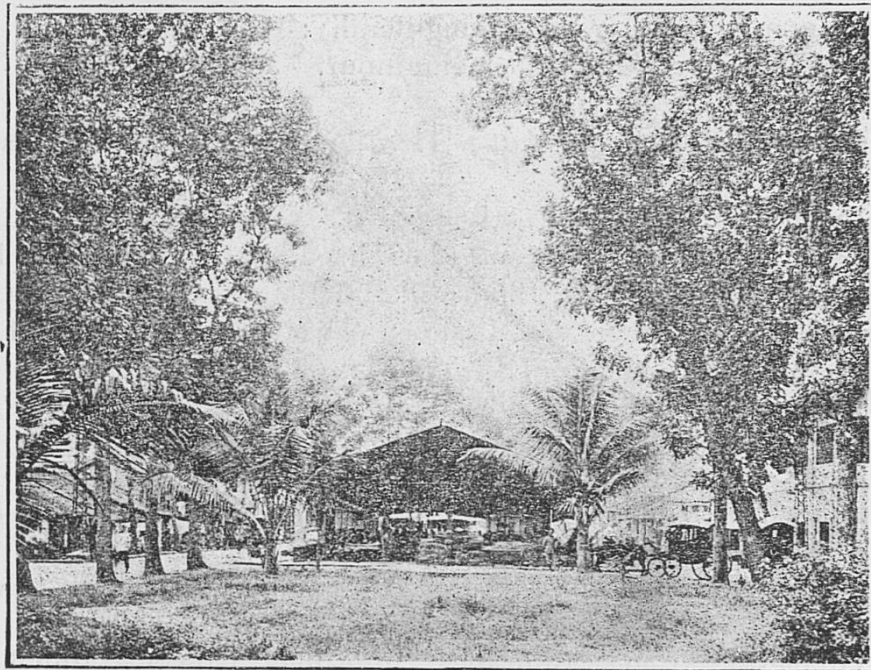


HỘI ÁI-HỮU BIÊN-HOÀ

Website: <https://www.bienhoatx.com>

Email liên lạc: datlam1951@yahoo.com

Hội Ái-Hữu Biên-Hoà hân hạnh giới thiệu đến quý vị bài: **Chợ Dinh (Chợ Biên-Hoà) Và Các Địa Danh Khu Phụ Cận Thuở Xưa** được đồng hương **Huỳnh H. Hiền** sưu tầm gửi về đóng góp trên diễn đàn Hội. Hội chân thành cảm tạ tác giả. Kính mời. **Trân trọng.**



Bienhoa. — Le marché

CHỢ DINH (CHỢ BIÊN-HOÀ) VÀ CÁC ĐỊA DANH VÙNG PHỤ CẬN THUỞ XƯA

Thành phố (Biên-Hòa) trải dài đẹp như tranh vẽ dọc theo con sông (Đồng-Nai) dài hơn một km. Nó đang trở nên đẹp hơn từng chút một, nhưng các khu vực lân cận của trung tâm bản địa, xung quanh khu chợ, được xây dựng khá tồi tàn và làm mất đi vẻ đẹp của tổng thể.

Trong một công viên được thiết kế tốt, một gian hàng duyên dáng cũng đứng trên bờ sông, bên cạnh cầu cảng đặc biệt của Tòa Bô. Hai cầu cảng khác và một chợ cá nổi bật hơn so với bến cảng, đối diện Bungalow và vòng tròn được lấp đặt trong một toà nhà rộng lớn, dưới những tán cây hùng vĩ.



Sau đó là trại thủy phi cơ, mới được lắp đặt, với nhà chứa máy bay, nhà xưởng, doanh trại, và sẽ sớm hoàn thành với những gian nhà đẹp để cho các sĩ quan và hạ sĩ quan của phi đội.

Ra khỏi trại, người ta thấy ngôi đình cổ kính. Đình Tân Lân với những bức phù điêu kiểu Trung-Hoa, làm bằng những bức tượng nhỏ bằng sứ, tái hiện cuộc đời của một vị thần, và một số bức tượng gỗ sơn giả cổ gần bàn thờ.

Đi lên cầu cảng cao hơn, chúng tôi bắt gặp toà nhà lớn của Nhà Hát An Nam (giờ là trường Tiểu Học Nguyễn Khắc Hiếu) và khu đóng thuyền của người Hoa.

Trên một mỏm đá nhỏ, phía sau dòng sông, có một lô cốt rộng lớn, thông với một con ngõ lộng lẫy đầy những cây phượng vĩ với những thân cây khổng lồ. Được xây dựng vào năm 1879 trên địa điểm của thành cũ của người An-Nam, nó hiện được sử dụng làm nơi ở cho các sĩ quan của Compagnie de Tirailleurs. Trại của những kẻ giao tranh được dựng lên gần đó.

Quang cảnh trung tâm chợ và ngoại vi, với những khu phố xá xung quanh không cho thấy những nét đặc biệt nào khác ngoài mục đích xây dựng phục vụ công cộng (bệnh viện, trường học, toà án, doanh trại, v.v.), và biệt thự của công chức được tìm thấy ở tất cả các tỉnh lỵ.

Cách thành phố 3 cây số, trên cao nguyên Bình Thạnh và dọc theo đường thác Tri An, là trại hàng không trên bộ, với nhiều nhà chứa máy bay, cửa hàng, xưởng và bãi đáp rộng lớn. Gần đó, ở bìa rừng, là một nhóm gian hàng nơi các nhân viên người Châu Âu thuộc bộ phận đất liền của phi đội sinh sống.

Huỳnh H. Hiền

(sưu tầm và phỏng dịch)