

HỘI ÁI-HỮU BIÊN-HOÀ

Website: <https://www.bienhoatx.com>

Email liên lạc: datlam1951@yahoo.com

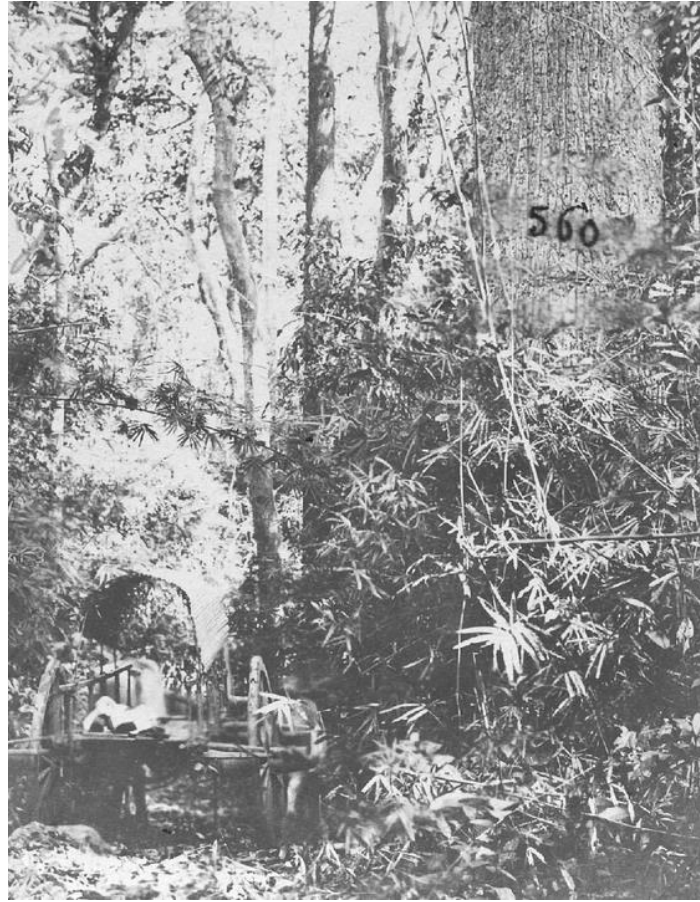
Hội Ái-Hữu Biên-Hoà hân hạnh giới thiệu đến quý vị bài: **Phước-Linh, Biên-Hoà** được đồng hương **Huỳnh H. Hiền** sưu tầm gửi về đóng góp trên diễn đàn Hội. Hội chân thành cảm tạ tác giả. Kính mời. **Trân trọng.**



PHƯỚC-LINH, BIÊN-HOÀ

Một khu rừng ở Nam-Kỳ mà địa danh được đề cập: "Phước-Linh", đến nay, không được xác định.

Bức ảnh dưới đây, dường như là một tấm hình in cắt xén từ một bức ảnh của Émile Gsell, có tựa đề: "Con Đường Trong Rừng Biên-Hoà".



Không rõ tấm ảnh này được thực hiện trong suốt cuộc đời của Émile Gsell, hay sau khi ông qua đời.

* Émile Gsell (1838-1879):

Ông được sinh ra vào ngày 31 tháng 12 năm 1838, tại Sainte-Marie-aux-Mines, Haut-Rhin, Pháp Quốc, và mất tại Sài- Gòn, Việt-Nam vào ngày 16 tháng 10 năm 1879.

Trong thời gian thi hành nghĩa vụ quân sự, ông đã được gửi đến Nam-Kỳ, Việt-Nam. Khi Doudart de Lagrée phụ trách Ủy Ban Thăm Dò Sông Mekong, cùng với Trung úy Francis Garnier, ông Gsell tham gia vào chương trình này, sau khi giải ngũ.

Gsell là một phần của đoàn thám hiểm (1866-1868) đã đến Campuchia và phát hiện ra Angkor, mà nhiếp ảnh gia người Anh John Thomson đã chụp vài tháng trước đó.

Trở lại Sài-Gòn, ông mở một xưởng nơi ông bán các tấm ảnh của mình về Angkor, đó là một thành công lớn. Năm 1873, ông trở về Angkor một mình. Cùng năm đó, ông chụp ảnh Hà-Nội và được trao tặng Huân Chương Công Trạng tại khu Triển Lãm Toàn Cầu Vienna, nơi các album hình của ông được chú ý.

Sau đó, ông phục vụ trong sứ quán Pháp tại Huế (1875). Nhân dịp này, ông đã đến thăm Ngũ Hành Sơn ở vùng lân cận Tourane (Đà-Nẵng). Ông đến Bắc-Kỳ vào cuối năm đó và trở lại vào năm sau để tháp tùng de Kergaradec trong cuộc hành trình ngược sông Hồng (tháng 11 năm 1876 - tháng 1 năm 1877).

Émile Gsell là một trong những người Pháp đầu tiên chụp ảnh vùng Viễn-Đông. Thư viện ảnh ASEMI có hai album và nhiều bức ảnh đơn do ông chụp.

Huỳnh H. Hiền

* Trích theo tài liệu của Thư Viện Bảo Tàng Thuộc Địa Cũ (Paris, France) - Đại học Côte d'Azur - BU Nghệ Thuật Nhân Văn. Quỹ ASEMI.





65 Cochinchine - Poste de Phuoc-Linh



66 Route de Bien-hoa



67 Route dans une forêt de Bien-hoa